

そこに助ける命がある



Shimokita  
Fire

2023 **D**ePARTMENT

4月1日 8時30分 スタート!

～あなたの新たなドラマが始まる～

下北地域広域行政事務組合消防職員募集

1次  
試験

試験日時；令和4年10月16日（日）  
試験会場；消防本部・むつ消防署合同庁舎



詳しくはホームページを  
ご覧下さい。

下北地域広域行政事務組合消防本部



ホームページ

ツイッター

# 下北地域広域行政事務組合消防本部管轄区域



## 災害発生件数（令和3年中）

119番受信件数	3,810件
火災出動件数	31件
救急出動件数	3,089件
救助出動件数	113件
その他出動件数	262件

## 予防業務の各種件数（令和3年度中）

立入検査の対象物	3,427件	政令対象物数 危険物施設等 2,780件 + 647件
建物等の検査件数	289件	使用検査 中間検査 完成検査 122件 + 8件 + 159件
立入検査件数	1,804件	政令対象物数 危険物施設等 1,399件 + 405件

※「政令対象物」とは、消防法施行令第6条に定める防火対象物です。※「立入検査」とは、消防法に基づき（住宅、長屋を除く）または危険物施設（ガソリンスタンド等）に立ち入り、その位置、構造、設備及び管理の状況並びに危険物の貯蔵、取扱いについて検査及び質問を行い、火災予防上の不備欠陥事項について関係者に指摘し、自主的な改修を促すものです。

## 職員・車両等の数（令和4年4月1日現在）

### ◆ 消防職員 279名



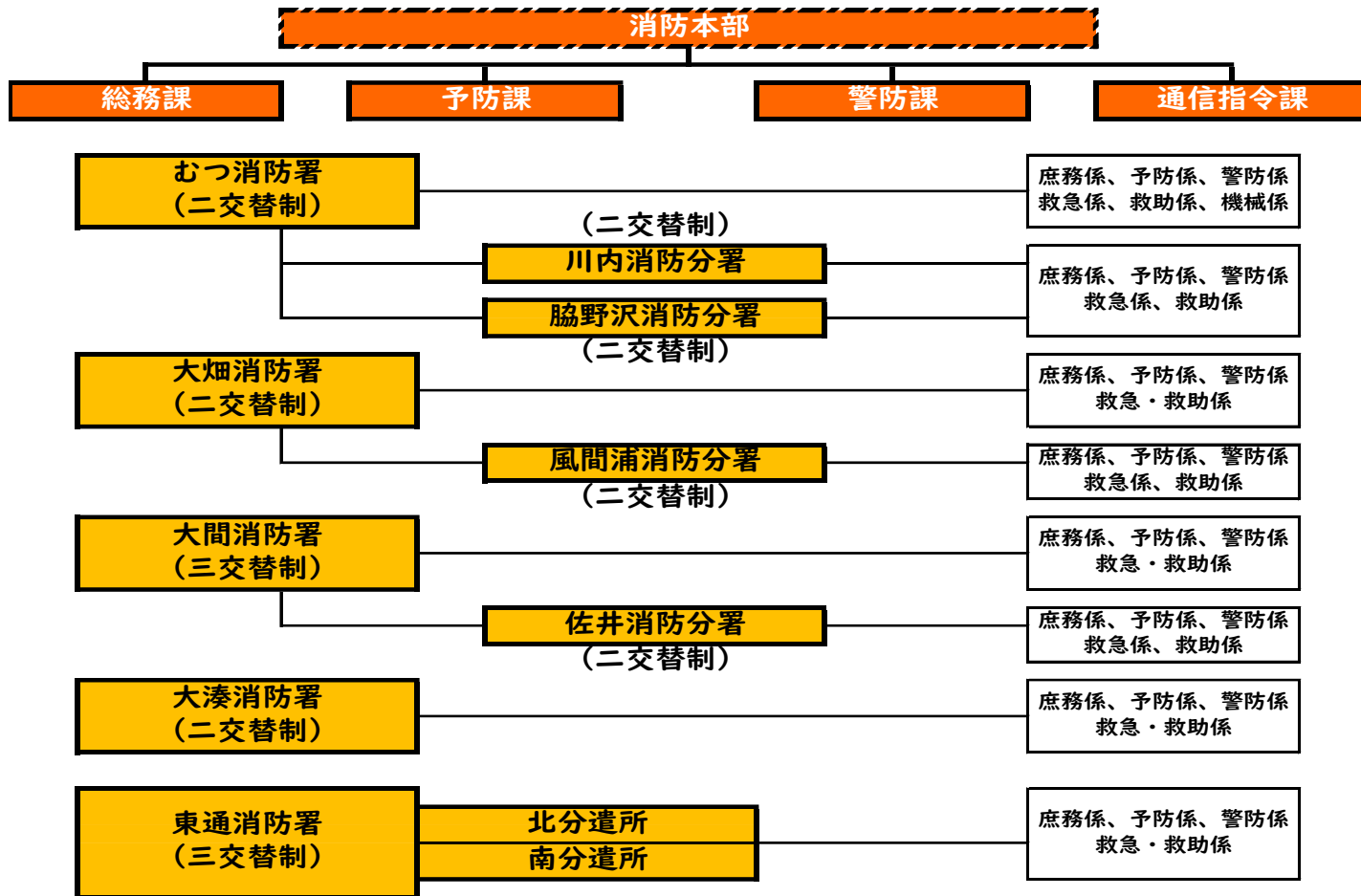
消防本部	28名	大間消防署	28名
むつ消防署	47名	佐井消防分署	18名
川内消防分署	21名	大湊消防署	27名
脇野沢消防分署	17名	東通消防署	47名
大畑消防署	27名	東通消防署 北分遣所	
風間浦消防分署	19名	東通消防署 北分遣所	

### ◆ 消防車両等 60台



タンク車	9台	救助工作車	1台
水槽車	5台	指揮・指令車	5台
化学車	2台	広報車	10台
ポンプ車	2台	資機材搬送車	6台
救急車 (予備含む)	13台	特殊車両	7台

## ◆下北地域広域行政事務組合消防本部の組織



## ◆勤務体制

**二交替制；2週間で1サイクル**  
 (1週間の平均勤務時間：38時間45分)  
 ●当番日：8時30分から翌日8時30分  
 (休憩・仮眠時間：8時間)  
 ●非番日：当番日の勤務明けの日  
 ●週休日：全日休み

**三交替制；3週間で1サイクル**  
 ※日勤日含む  
 (1週間の平均勤務時間：38時間45分)

**毎日勤務**  
 8時30分から17時15分  
 (1週間の平均勤務時間：38時間45分)  
 週休2日制

二交替制(例)

日	1	2	3	4	5	6	7	8	9	10	11	12	13	14
曜日	月	火	水	木	金	土	日	月	火	水	木	金	土	日
勤務種別	当番日	非番日	当番日	非番日	当番日	非番日	週休日	週休日	当番日	非番日	当番日	非番日	週休日	週休日



三交替制(例)

日	1	2	3	4	5	6	7	8	9	10	11	12	13	14	15	16	17	18	19	20	21
曜日	月	火	水	木	金	土	日	月	火	水	木	金	土	日	月	火	水	木	金	土	日
勤務種別	非番日	日勤日	当番日	非番日	当番日	非番日	当番日	非番日	週休日	当番日	非番日	週休日	週休日	週休日	当番日	非番日	週休日	当番日	非番日	当番日	非番日

### 消防士の1日の流れ (災害が無い日の一例です。災害があれば、どんな時でもすぐに出動します)

- 8:30/勤務交替  
前日勤務していた警防隊から引き継ぎを受けて交替します。
- 8:30~/消防車両や各種消防資器材の点検  
消防車のウィンカーやサイレンの作動点検をはじめ、車載の照明器具や現場で使う様々な道具を実際に動かし、災害時に正常に使えるか確認します。
- 9:00~/出動訓練やミーティング  
火災現場などを想定した出動訓練を行い、動きの確認やその日の隊員の体調などの状況を把握します。訓練後にはミーティングを行います。
- 10:00~/通常業務  
各種報告書の作成や各々が担当する事務処理、消火栓などの水利調査や建物の立入検査などを行います。
- 13:00~/訓練・体力錬成  
昼食・休憩の後は、主に様々な災害現場を想定した訓練を行います。訓練後には皆で体カトレーニングを行い、体づくりをします。
- 18:00~/事務処理・ミーティング・自主学習  
夕食・休憩の後は、残っている事務処理や警防隊内でのミーティングを行います。また、消防関係法令を勉強して自己研鑽にも努めます。
- 22:00~/仮眠  
22時以降は仮眠ですが、交替で2時間ずつ受付勤務等に対応します。職員は指令が出たらすぐに出動できるよう、出動用の服装のまま仮眠します。
- 6:00~/起床・清掃・交替準備  
朝6時00分に起床し、署内の清掃や車両の洗車を行った後で交替準備に入ります。
- 8:30~/引き継ぎ・交替  
勤務を交替するメンバーに連絡事項を伝え、24時間勤務は終了です。

◆クラブ活動

下北地域広域行政事務組合消防本部では、2つのクラブ活動があります。  
多くの職員が積極的に参加し、同じ趣味の仲間と余暇を楽しく過ごしています。

～ 野球部 ～



☆クラブ賞歴☆

第16回東北選抜軟式野球大会 出場  
東北大会

～ 陸上部 ～



☆クラブ賞歴☆

下北憲法記念駅伝競争大会  
優勝 (3連覇)

下北地域広域行政事務組合消防本部管内観光名所



人智を超えた神秘的な岩々 仏ヶ浦



本州最北端 マグロの一本釣り



日本3大霊山の1つ 恐山



120年以上の歴史があるレンガ造りの灯台 尻屋崎灯台



本州最北端の温泉郷  
「下風呂温泉」